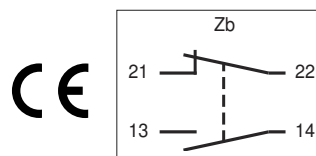


- Interruptor en termoplástico para aplicaciones generales
- 2 opciones de cuerpos: DIN EN 50041 y DIN EN 50047
- Grado de protección IP67 (IEC 60529)
- Cabezales intercambiables entre todos los cuerpos
- Posibilidad de montaje de los cabezales de 90° en 90°
- Operación de los contactos con doble polaridad
- Ruptura positiva del contacto NC (⤴) (IEC 60947-5-1)
- Vida Mecánica prevista de 20 millones de maniobras
- Envoltorio con doble aislamiento □
- Conformidad con la Directiva de Baja Tensión 2006/95/CE
- Producto aprobado UL (File E131787 - FP o FR)



Esquema Eléctrico (IEC 60947-5-1)



Aprobación UL

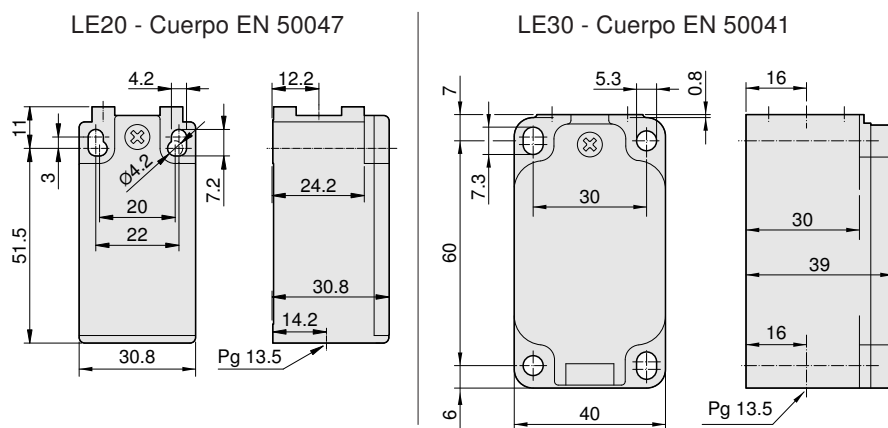
Categoría de Utilización	Q300 (69 VA, 125...250 Vcc)
	A600 (720 VA, 120...600 Vac)
Tipo de Cuerpo	1, 4X "indoor use only", 12, 13



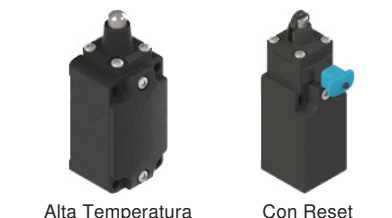
Especificaciones

Categoría de utilización	AC-15	DC-13
Tension asignada de empleo (Ue)	400 V	125 V
Corriente asignada de empleo (Ie)	3 A	1,1 A
Tension asignada de aislamiento (Ui)	500 Vca	600 Vcc
Corriente térmica convencional (Ith)	10 A	
Resistencia de Contacto	50 mΩ máximo inicial (en 1 A 5 Vcc)	
Temperatura Ambiente	+80° C máximo	
Grado de Protección	IP67 (IEC 60529)	
Interruptor Interno	Bipolar. Circuito Forma Zb (IEC 60947-5-1): Contactos NA e NC eléctricamente aislados	
	Con ruptura positiva del contacto NC (IEC 60947-5-1): garantizado por el curso (⤴), descrito en los diagramas de curso	
Vida Mecánica	20.000.000 maniobras a 60 maniobras/min máx.	
Materiales	Envoltorio: Polímero reforzado auto-extinguible	
	Cabezales: Polímero reforzado auto-extinguible	

Cuerpos



Opciones



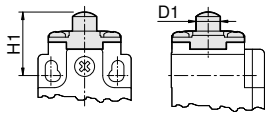
Accesorios



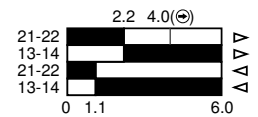
Cabezales (Dimensiones en mm)

Diagrama de Curso

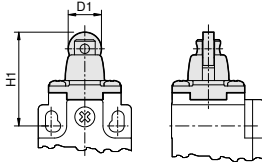
Cabezal de Pistón (tipo B)



Código	H1	D1
LE20B	21.4	ø8
LE30B	24	ø10



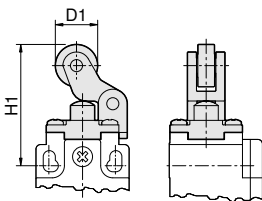
Cabezal de Pistón con Rodillo (tipo S)



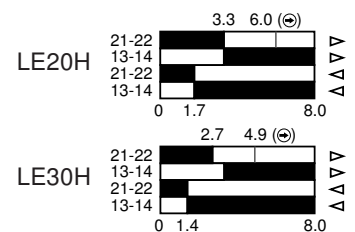
Código	H1	D1
LE20S	31	ø11x3.6
LE30S	50	ø13x4



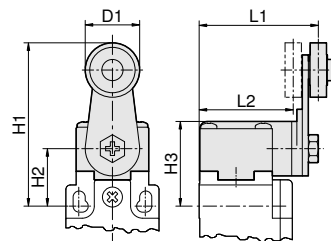
Cabezal de Pistón con Palanca de Accionamiento Horizontal e Rodete (tipo H)



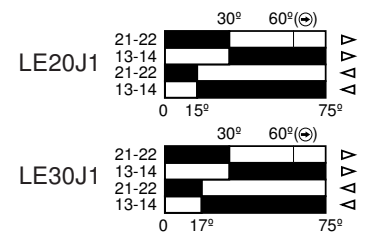
Código	H1	D1
LE20H	40.1	ø14x5.5
LE30H	52	ø20x7



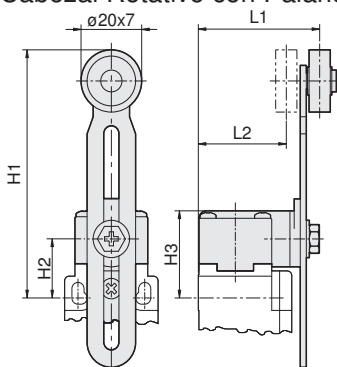
Cabezal Rotativo con Palanca e Rodete (tipo J1)



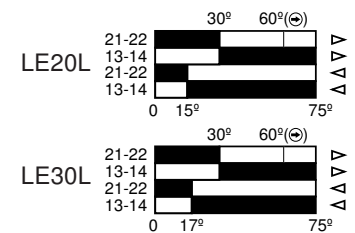
Código	H1	H2	H3	L1	L2	D1
LE20J1	54	19	28	39.4	31.1	ø18x5.4
LE30J1	62	22	31	56.5	37.5	ø20x7



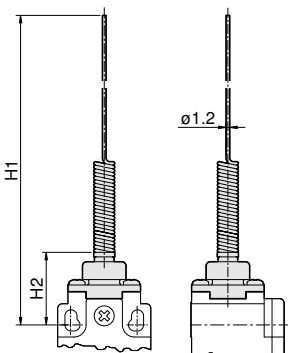
Cabezal Rotativo con Palanca Regulable e Rodete (tipo L)



Código	H1	H2	H3	L1	L2
LE20L	53 a 112	19	28	40	29
LE30L	56 a 115	22	31	52.5	41.5



Cabezal de Accionamiento Multidireccional (tipo Z)



Código	H1	H2
LE20Z	141	24
LE30Z	135	18.5

